

# CASAL ESTIU 2026

## OPERACIÓ ATLAS "LA XARXA DE MISSIONS SECRETES"



# ÍNDEX

- 1 Nosaltres
- 2 Centre d'interés i objectius
- 3 Calendari de setmanes
- 4 Model d'horari
- 5 Què hem de dur al casal?
- 6 Dades generals
- 7 Preguntes freqüents

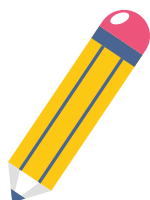
# 1. NOSALTRES



## LA COOPERATIVA

Naïfar SCCL és una cooperativa de mestres de diferents especialitats i professionals del lleure que neix a l'any 1999 amb l'objectiu de **donar qualitat educativa a les activitats que es realitzen a les escoles fora de l'horari lectiu**, i també donant suport a la pròpia escola dins la jornada lectiva.

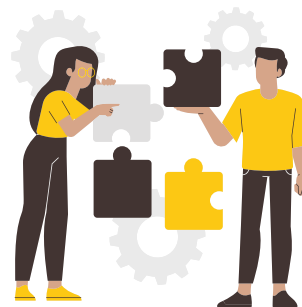
## QUÈ OFERIM?



Un **projecte educatiu** d'acord amb l'escola i les famílies. Activitats extraescolars, casals de lleure, campus esportius, gestió integral de clubs esportius, monitoratge a menjadors, acompanyament d'activitats, organització d'activitats de lleure per als més petits i organització d'esdeveniments esportius entre d'altres.

## L'EQUIP

El nostre equip de monitors i monitores és el que ens fa cada vegada més grans. La seva vocació, la seva responsabilitat i les seves ganes de donar-ho tot amb els nens i nenes fan que les activitats tinguin l'aprenentatge i la diversió com als seus principals eixos.



# 2. CENTRE D'INTERÉS I OBJECTIUS



## INTRODUCCIÓ

El món està perdent elements essencials (energia, aigua, natura, comunicació...) perquè una organització desconeguda, encapçalada per l'agent Zero, els està desconnectant.

Els infants formen part d'una xarxa secreta d'agents i han de completar missions per recuperar aquests elements abans que el món deixi de funcionar.

☛ Cada setmana = una missió global amb objectiu clar

☛ Cada dia = operació concreta

## OBJECTIUS GENERALS

Els objectius generals en què s'ha d'assentar el desenvolupament educatiu del Casal de lleure han de ser un viu reflex dels continguts, els valors, i els resultats que pretenem assolir.

- Educació en valors.
- Reforçar els hàbits d'higiene i salut.
- Afavorir i reforçar un clima de convivència i respecte.
- Potenciar la creativitat i la participació.
- Tenir en compte les necessitats individuals i grupals.
- Afavorir la implicació dels pares, mares i tutors/es en el Casal.
- Potenciar l'obertura i la participació de l'activitat en la dinàmica del barri i/o municipi on està situat.

## OBJECTIUS DEL CENTRE D'INTERÉS

L'objecte final del centre d'interès d'aquest any, el podríem emmarcar en els següents punts:

- Fomentar el treball cooperatiu en situacions de repte.
- Potenciar la resolució de problemes de forma activa i creativa.
- Desenvolupar habilitats de comunicació.
- Diferenciar informació fiable versus la manipulada.
- Tenir cura i respecte pel medi ambient.

# 3. CALENDARI DE SETMANES

1a Setmana dies 22, 23 i 26 de juny.

- **Reclutament d'agents.**
- **Accions Principals:** Identitat d'agent, Jocs d'entrenament agent secret.

2a Setmana del 29 de juny al 3 de juliol.

- **Missió Energia + seguim reclutant agents.**
- **Accions Principals:** Experiments bojos, reptes científics.
- **Activitat complementària:** Robòtica amb Edukem-nos. Sortida matinal a la platja amb primària i jocs d'aigua amb infantil.



3a Setmana del 6 a l'10 de juliol.

- **Missió Natura.**
- **Accions Principals:** Jocs d'orientació, creació de brúixoles, construcció de cabanes.
- **Activitat complementària:** Sortida matinal a la platja amb primària i jocs d'aigua amb infantil.
- **Excursió:** Santuari del Montnegre Corredor.

4a Setmana del 13 al 17 de juliol.

- **Missió comunicació.**
- **Accions principals:** Codis, senyals i llenguatges inventats, EscapeRoom.
- **Activitat complementària:** Sortida matinal a la platja amb primària i jocs d'aigua amb infantil.
- **Excursió:** Cosmocaixa.

5a Setmana del 20 al 24 juliol.

- **Missió Aigua.**
- **Accions Principals:** Gincama gegant d'aigua, cohets d'aigua, reptes passats per aigua.
- **Activitat complementària:** Sortida matinal a la platja amb primària i jocs d'aigua amb infantil.
- **Excursió:** Marineland + Nit al casal i mercat solidari.

6a Setmana del 27 al 31 de juliol.

- **Operació Final**
- **Accions Principals:** Gran Gimkana de pistes, recuperació d'elements.
- **Activitat complementària:** Sortida matinal a la platja amb primària i jocs d'aigua amb infantil.
- **Excursió:** Jocs Gegants d'aigua + Festa de l'escuma.

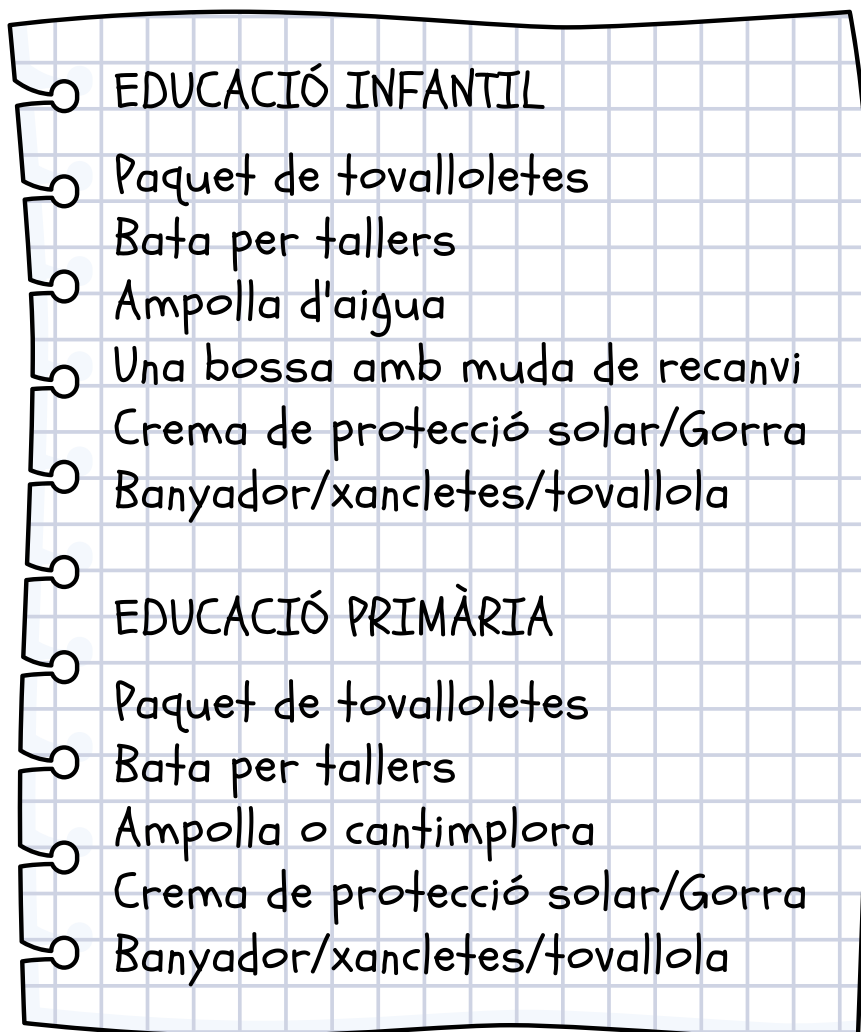
7a Setmana del 31 d'agost al 4 de setembre.

- **Retrobament d'agents secrets**

# 4. MODEL D'HORARI

HORA	DILLUNS	DIMARTS	DIMECRES	DIJOUS	DIVENDRES
9h - 9,30h	BENVINGUDA	BENVINGUDA	BENVINGUDA	BENVINGUDA	BENVINGUDA
9,30h - 10,15h	JOCS DE BENVINGUDA	JOCS D'EXTERIOR/ PISCINA(PRIMÀRIA)	SORTIDA	JOCS D'EXTERIOR/ PISCINA(PRIMÀRIA)	ACTIVITAT EN ANGLÈS
10,15h - 11h	ESMORZAR	ESMORZAR		ESMORZAR	ESMORZAR
11h - 12h	PRESENTEM LA MISSIÓ DE LA SETMANA	<u>TALLER 1</u> (EDUCACIÓ INFANTIL)  TALLER ROBÒTICA/REPTES (EDUCACIÓ PRIMÀRIA)		JOCS D'EXTERIOR/ RUIXADA	GIMCANA / JOC DE PISTES/JOCS D'AIGUA
12h - 13h	<u>TALLER 1</u>	JOCS D'EXTERIOR/ RUIXADA		<u>TALLER 1</u>	
13h - 15h	DINAR	DINAR		DINAR	DINAR
15h -15,45h	RACÓ DE CONTES/LECTURA	RACÓ DE CONTES/LECTURA		RACÓ DE CONTES/LECTURA	RACÓ DE CONTES/LECTURA
15,45h - 16,45h	JOCS DE TAULA	<u>TALLER 2</u>		<u>TALLER 2</u>	<u>TALLER 2</u>
16,45h - 17h	RECOLLIM	RECOLLIM		RECOLLIM	RECOLLIM

# 5. QUÈ HEM DE DUR AL CASAL?



Aquest és el material bàsic que haureu de dur de casa, cada setmana demanarem material específic si s'escau i si les activitats programades ho requereixen.

**TOT HA D'ESTAR MARCAT AMB EL NOM I COGNOM DE L'INFANT.**

# 6. DADES GENERALS



## REUNIÓ INFORMATIVA

Es durà a terme una reunió informativa presencial sobre el casal el divendres **15 de maig** a les **17:30h** a la Sala Cultural M. Roser Carrau (c/Montserrat, 8)



**Inici casal:** dia 22 de juny.

### SETMANES DE CASAL

- Del 22 de juny al 31 de juliol.
- Dies 22, 23 i 26 de juny es realitzarà Casal sempre que hi hagi un mínim de 18 inscrits per dia.
- Del 31 d'agost al 4 de setembre sempre que hi hagi un mínim de 18 inscrits.

**Lloc:** Escola Vaixell Burriac

## PREUS SETMANA DEL 22 AL 26 DE JUNY

HORARIS	PREUS	DESCOMPTE 5% *
Acollida (8 a 9h)	4€/dia	
Matí (9h - 13h)	11€/dia	10,45€/dia
Matí + dinar (9h - 15h)	20€/dia	19€/dia
Tot el dia (9h - 17h)	23€/dia	21,85€/dia

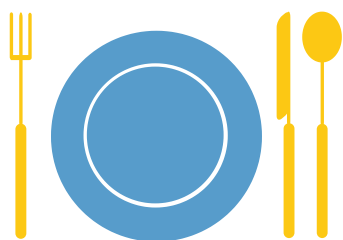
## PREUS SETMANA COMPLETA

HORARIS	PREUS	DESCOMPTE 5% *
Acollida (8h - 9h)	4€/dia 15,50€/setmana	
Matí (9h - 13h)	57€	54,15€
Matí + dinar (9h - 15h)	99€	94,05€
Tot el dia (9h - 17h)	115€	109,25€

- El dia de l'excursió l'horari és de 9 a 17h.
- El dia de l'excursió el dinar s'ha de dur de casa.

\*Descomptes 5% per a famílies monoparentals, famílies nombroses i diversitat funcional d'un dels membres de la unitat familiar amb un mínim del 33%, tot degudament acreditat (no inclou acollides). Els descomptes no són acumulables.

Preu dinar esporàdic: 10€ (fins les 15h) i 15,50€ (fins les 17h).



## SERVEI DE MENJADOR

Servei de menjador a càrrec d'Ecomenja.

# INSCRIPCIONS

Les inscripcions es podran realitzar del **16 de maig al 5 de juny** via on-line fent "clic" al següent [enllaç](#).

El dia 5 de juny les inscripcions es podran realitzar de manera presencial a l'escola Vaixell Burriac en horari de 16:30h a 17:30h (despatx d'extraescolars).

La inscripció quedarà formalitzada un cop feta la totalitat del pagament de les setmanes inscrites al final del formulari d'inscripció.

**UN COP FORMALITZADA LA INSCRIPCIÓ NO ES FARAN RETORNS DELS IMPORTS PAGATS, A NO SER QUE SIGUI PER UNA CAUSA MÈDICA DEGUDAMENT JUSTIFICADA.**

Juntament amb la inscripció s'ha d'adjuntar la següent documentació:

- Foto mida carnet de l'infant.
- Fotocòpia del CAT Salut.
- Fotocòpia del carnet família monoparental (si s'escau).
- Fotocòpia del carnet família nombrosa (si s'escau).
- Acreditació de diversitat funcional d'un dels membre de la unitat familiar amb un mínim del 33%



En cas que tingueu qualsevol dubte o necessiteu qualsevol aclariment realitzant la inscripció, us podeu posar en contacte amb nosaltres al telèfon 615140442 (Angèlica) o bé ens podeu enviar un correu electrònic a [casalvilassardemar@naifarlleure.es](mailto:casalvilassardemar@naifarlleure.es).

# 7. PREGUNTES FREQUENTS

## ● **Puc fer la inscripció setmana per setmana?**

Podeu fer la inscripció setmana a setmana o repetir setmanes, sempre que ens aviseu i hagin places disponibles, com a molt tard, el dimarts de la setmana anterior.

## ● **Quina és la ràtio de grups i com estan distribuïts?**

La ràtio és de 1/10 per grup (decret 267/2016). Els grups els intentem distribuir per edats.

## ● **Podem recollir al nen/a fora dels horaris de sortida?**

Si es podran recollir als i.

## ● **Farem excursions?**

Si que en farem algunes sortides al llarg del casal, tant sortides matinals com sortides de tot el dia.

## ● **Si no volem anar d'excursió es podem quedar al casal?**

Totes les excursions estan pensades per a totes les edats i aquell dia no es quedarà cap monitor en el casal.

## ● **Ens podem quedar a dinar de forma puntual?**

No hi ha cap problema per quedar-se a dinar de forma puntual. S'haurà d'avisar al director/a del casal a primera hora del matí i fer el pagament puntual del dinar.

## ● **Posareu crema solar als infants?**

Cada infant haurà de venir de casa amb la crema solar ja posada. Tot i això durant el dia anirem posant crema a tots els infants.



**CASAL D'ESTIU '26**  
Dossier propietat de Naifar SccI