

CASAL SETMANA SANTA 2026



“LA GRAN MISSIÓ DE LA PRIMAVERA”

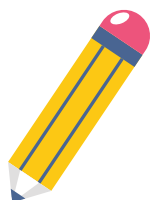
1. NOSALTRES



LA COOPERATIVA

Naïfar SCCL és una cooperativa de mestres de diferents especialitats i professionals del lleure que neix a l'any 1999 amb l'objectiu de **donar qualitat educativa a les activitats que es realitzen a les escoles fora de l'horari lectiu**, i també donant suport a la pròpia escola dins la jornada lectiva.

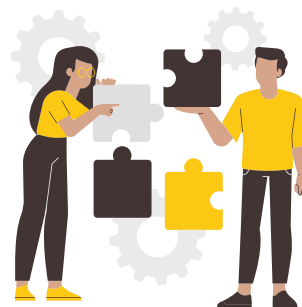
QUÈ OFERIM?



Un **projecte educatiu** d'acord amb l'escola i les famílies. Activitats extraescolars, casals de lleure, campus esportius, gestió integral de clubs esportius, monitoratge a menjadors, acompanyament d'activitats, organització d'activitats de lleure per als més petits i organització d'esdeveniments esportius entre d'altres.

L'EQUIP

El nostre equip de monitors i monitores és el que ens fa cada vegada més grans. La seva vocació, la seva responsabilitat i les seves ganes de donar-ho tot amb els nens i nenes fan que les activitats tinguin l'aprenentatge i la diversió com als seus principals eixos.



NAÏFAR I ELS CASALS

Els casals pretenen proporcionar un punt de trobada pels infants en un espai on es desenvolupen diferents activitats que ajuden al seu desenvolupament integral i alhora incideixen sobre les necessitats existents en les famílies i barris.

Tots els casals són plantejats des d'una:

VISIÓ EDUCATIVA



Les activitats plantejades potencien l'**educació en valors** mitjançant jocs, activitats de grup i també mitjançant el model del monitor/a. Des de Naïfar potenciem valors com el respecte, igualtat d'oportunitats, esperit crític, el progrés (responsabilitat, autonomia, sostenibilitat...), i la llibertat.

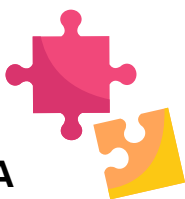
També es treballa l'adquisició d'hàbits saludables i sostenibles, d'higiene i salut, d'alimentació i d'organització del temps.

VISIÓ SOCIAL



Busquem la complicitat amb l'**entorn social** de l'activitat, la **integració** i el **treball en xarxa amb associacions** i activitats públiques que puguin tenir relació. Les programacions s'adeqüen, a més a més, a la realitat propera de l'activitat, utilitzant-les com a mitja per transmetre la cultura i tradicions pròpies i nouvingudes, i esdevenir així un espai d'enriquiment cultural, d'identificació i descoberta.

VISIÓ LÚDICA



En tot moment, des del primer a l'últim dia, del matí a la tarda, les programacions i l'actitud dels monitors motiva la diversió i l'entreteniment dels infants, potencia les experiències intenses (que no perilloses) i l'aprenentatge mitjançant les vivències.

2. CENTRE D'INTERÉS I OBJECTIUS

INTRODUCCIÓ

"LA GRAN MISSIÓ DE LA PRIMAVERA"

El fil conductor del casal serà la primavera i el despertar de la natura.

Els infants es convertiran en Guardians i Guardianes de la Primavera i, cada dia, hauran de superar diferents reptes per ajudar la natura a despertar després de l'hivern.

A través d'activitats relacionades amb les plantes, els animals, els colors i els nous començaments, els infants descobriran els canvis que es produeixen en aquesta estació i aprendran a valorar i cuidar el seu entorn.

Cada jornada presentarà una missió diferent: descobrir la natura, resoldre el misteri dels ous de colors, conèixer els animals de primavera i celebrar-ho amb una festa l'últim dia.

Durant els quatre dies, els infants viuran una aventura plena de reptes, descobertes i activitats dinàmiques que els ajudaran a despertar la primavera. A través de tallers creatius, jocs cooperatius, gimcanes i activitats a l'aire lliure, els infants podran experimentar, crear, moure's i compartir moments amb altres companys i companyes en un ambient segur i acollidor.

OBJECTIUS GENERALS

Els objectius generals en què s'ha d'assentar el desenvolupament educatiu del Casal de lleure han de ser un viu reflex dels continguts, els valors, i els resultats que pretenem assolir.

- Educació en valors.
- Reforçar els hàbits d'higiene i salut.
- Afavorir i reforçar un clima de convivència i respecte.
- Potenciar la creativitat i la participació.
- Tenir en compte les necessitats individuals i grupals.

ELS NOSTRES PRINCIPIS PEDAGÒGICS

Coeducació
Esperit crític
Corresponsabilitat
Grups d'edat

Descobriment de
les potencialitats
Cooperació
Autonomia

Creativitat
Normativa
Diversió
Participació

OBJECTIUS DEL CENTRE D'INTERÈS

L'objecte final del centre d'interès d'aquest Casal, el podríem emmarcar en els següents punts:

- Fomentar la participació activa dels infants en activitats de lleure educatiu.
- Desenvolupar la creativitat i l'expressió artística a través de tallers i manualitats.
- Afavorir el joc cooperatiu i la convivència entre infants de diferents edats.
- Estimular la curiositat i la descoberta de l'entorn natural.
- Promoure hàbits de respecte i cura del medi ambient.
- Potenciar la psicomotricitat mitjançant jocs i activitats dinàmiques.
- Afavorir l'autonomia personal en les activitats quotidianes del casal.
- Crear un espai segur, inclusiu i participatiu on tots els infants se sentin acollits.

3. DADES GENERALS



DATES: 30 i 31 de març, 1 i 2 d'abril (el 2 d'abril l'horari finalitzarà les 15h).

LLOC: Escola Vaixell Burriac de Vilassar de Mar.

HORARIS:

- ·08h-09h Acollida (mínim de 8 participants per dia).
- ·09h-13h (Matí).
- ·09h-15h (Matí + Dinar).
- ·09h- 17h (Tot el dia).

PREUS PER DIA

HORARIS	PREUS
Acollida (8h - 9h)	3,50€/dia
Matí (9h - 13h)	18,50€
Matí + dinar (9h - 15h)*	23,50€
Tot el dia (9h - 17h)*	26€

* **Dinar de carmanyola:** El dinar serà de carmanyola (el dinar s'haurà de portar de casa i disposarem de microones per poder escarfar-lo).

- Descompte del 5% per a famílies nombroses i/o famílies monoparentals (no inclou l'acollida matinal).
- **NO S'ADMETRAN CANVIS NI MODIFICACIONS UN COP FORMALITZADA LA INSCRIPCIÓ.**
- El dia 2 d'abril el casal finalitzarà a les 15h.
- El casal es realitzarà en cas d'arribar a 16 inscrits diaris mínim.
- L'acollida es realitzarà en cas d'arribar a un mínim de 8 inscrits diaris.



INSCRIPCIONS

Les inscripcions es podran realitzar del 12 al 22 de MARÇ via on-line fent "clic" al següent [enllaç](#).

Quan entreu a l'enllaç, el municipi és Vilassar de Mar, el centre escolar heu de posar Naifar i Casal Setmana Santa Vilassar de Mar 2026.

Per a qualsevol consulta us podeu adreçar al correu electrònic casalvilassardemar@naifarlleure.es

Juntament amb la inscripció s'ha d'adjuntar la següent documentació:

- Foto de cara de l'infant.
- Fotocòpia del CAT Salut.
- Fotocòpia del carnet família monoparental (si s'escau).
- Fotocòpia del carnet família nombrosa (si s'escau).



FORMA DE PAGAMENT

El pagament s'haurà de realitzar a través de targeta bancària, un cop finalitzada la inscripció.

En cas que tingueu qualsevol dubte o necessiteu qualsevol aclariment realitzant la inscripció, us podeu posar en contacte amb nosaltres al telèfon 615140442 (Angèlica) o bé ens podeu enviar un correu electrònic a casalvilassardemar@naifarlleure.es



CASAL SETMANA SANTA '26
Dossier propietat de Naifar SccI