



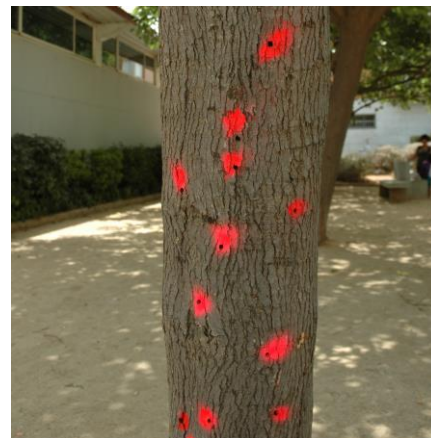
Control de *Xylotrechus chinensis* en parcs i jardins

Juny de 2020

Introducció

Xylotrechus chinensis, conegut com l'escarabat vespa barrinador de les moreres, és un insecte coleòpter pertanyent a la família dels cerambícids, originari del nord-est d'Àsia (la Xina, Corea, el Japó i Taiwan).

L'insecte podria haver estat introduït a Catalunya l'any 2012, probablement a l'interior de palets de fusta procedents de la Xina, i s'ha estès per diversos municipis del Vallès Occidental i el Baix Llobregat, on està afectant greument les moreres.



Síntomes i danys

Els danys, els provoquen les larves d'aquest insecte que barrinen i s'alimenten de la part externa viva dels troncs i les branques (el floema) de l'arbre de manera que interrompen el flux de la saba, i poden arribar a produir la mort dels arbres.

Els símptomes més evidents d'infestació són els forats de sortida dels adults (els escarabats) que poden veure's als troncs i les branques de les moreres.

L'escorça infestada de l'arbre també acaba morint, i aleshores s'asseca i es desprèn, cosa que deixa vista la part dura o xilema.

Mesures de control

A causa dels seus hàbits barrinadors, es tracta d'una plaga de difícil control. Les mesures de control recomanables són les següents:

- **Control físic:** implica la poda severa de les branques afectades, i, si és el cas, la tala i destrucció dels arbres afectats.
- **Tractaments fitosanitaris:** únicament es poden utilitzar aquells productes que estiguin autoritzats pel Registre de Productes Fitosanitaris del Ministeri d'Agricultura, Pesca i Alimentació, que podeu consultar al web <https://www.mapa.gob.es/es/agricultura/temas/sanidad-vegetal/productos-fitosanitarios/fitos.asp>.
 - o **Tractament preventiu:** es recomana fer una polvorització amb piretroides autoritzats sobre el tronc i les branques principals per evitar que les femelles hi posin els ous. Aquests tractaments s'han de fer espaiats i en dues o tres vegades, des de mitjan maig a mitjan agost.
 - o **Tractaments fitosanitaris per endoteràpia** (injecció al tronc), per lluitar contra les larves que fan galeries al floema. Es recomana aplicar-hi un tractament, tot i que encara no hi ha certesa que aquests tractaments siguin del tot eficients.
- Utilització d'enemics naturals (control biològic): en fase d'investigació. La vespa autòctona *Stephanus serrator* podria ser un probable parasitoide de larves de *Xylotrechus chinensis*.

Comuniqueu al Servei de Sanitat Vegetal qualsevol sospita de la plaga

PER A MÉS INFORMACIÓ, CONSULTEU EL SERVEI DE SANITAT VEGETAL

- Serveis Centrals: ssv.dar@gencat.cat
- Serveis Territorials a Barcelona: ssv.b.daam@gencat.cat
- Serveis Territorials a Girona: ssv.g.daam@gencat.cat
- Serveis Territorials a Lleida: ssv.ll.daam@gencat.cat
- Serveis Territorials a Tarragona: ssv.t.daam@gencat.cat
- Serveis Territorials a les Terres de l'Ebre: ssv.te.daam@gencat.cat

PER A MÉS INFORMACIÓ: <http://agricultura.gencat.cat/sanitatvegetal>