



Preinscripció escolar per al curs 2026-2027

Ja està en marxa la campanya de preinscripció i matrícula per al curs 2026-2027. Des de finals de febrer, podreu conèixer les escoles i instituts de Vilassar de Mar. Una àmplia xarxa de centres educatius amb caràcter propi, de qualitat, amb continuïtat i en connexió amb la vida del poble. Podeu trobar la informació actualitzada al web: <http://www.vilassardemar.cat/preinscripcio-escolar>. I podeu ampliar-la a través del web de la Generalitat de Catalunya: <https://preinscripcio.gencat.cat/>.

Aprendre i viure a Vilassar de Mar

Al Catàleg d'Ensenyament <http://www.vilassardemar.cat/preinscripcio-escolar> trobareu informació resumida de tots els centres: dades, projectes educatius, organització, serveis complementaris i aliances família-escola. També trobareu els projectes d'impuls municipal que comparteixen tots els centres i s'imparteixen en horari escolar. Els podeu consultar en línia al web de preinscripció i en format paper als punts d'informació dels equipaments municipals i a tots els centres educatius de la població.

Qui ha de fer la preinscripció?

- Escola Bressol: Els infants nascuts durant els anys 2024-2025-2026 (mínim 16 setmanes).

- Educació infantil (Infantil 3): Tots els infants nascuts durant l'any 2023.
- Educació Secundària Obligatoria (1r d'ESO): tot l'alumnat que finalitza 6è de primària durant el curs 2025-2026.
- Altres situacions: sol·licitud de canvi de centre, alumnat nouvingut a la població, inici d'estudis postobligatoris o formació a l'Escola d'adults.

Previsió de calendari per a la presentació de sol·licituds de preinscripció

El Departament d'Educació i Formació Professional ja ha fet públic un avançament de les dates de preinscripció del curs 2026-2027. Són les següents:

- D'13 i fins a 6è de primària: del 4 al 18 de març de 2026
- De 1r a 4rt d'ESO: del 6 al 18 de març de 2026
- Informació sobre preinscripció a l'Escola Bressol Municipal: al butlletí VdM de març/abril i a la pàgina web de l'escola: labressoleta.com
- Escola Municipal d'Adults Els Ametllers: la segona quinzena de juny de 2026.

CENTRES D'EDUCACIÓ INFANTIL I PRIMÀRIA

VAIXELL BURRIAC:

20 de febrer, a les 17 hores
<https://agora.xtec.cat/ceip-vaixell-burriac-vilassar/>

PÉREZ SALA:

21 de febrer, a les 10.30 hores
www.escolaperezsala.cat

FRANCISCANES:

22 de febrer a les 10.30 hores
<https://www.franciscanesvilassardemar.org/>

ELS ALOCS:

25 de febrer, a les 17.30 hores
<https://agora.xtec.cat/esc-elsalocs/>

ESCOLA DEL MAR:

28 de febrer, a les 10.30 hores
<https://agora.xtec.cat/ceip-escoladelmar/>

Calendari de portes obertes

INSTITUTS:

INSTITUT VILATZARA:

23 de febrer, a les 17.30 hores
www.vilatzara.com

INSTITUT PERE RIBOT:

2 de març, a les 17.30 hores
<https://agora.xtec.cat/ins-pere-ribot/>



DE L'ESCOLA BRESSOL FINS A LA UNIVERSITAT

Vilassar de Mar és un poble costaner, amb excel·lents comunicacions amb Barcelona i Mataró, que gaudeix de tots els equipaments socials, culturals i esportius propis de les grans poblacions. Tot això sense oblidar l'ambient de confiança, seguretat i proximitat que només pot oferir un poble de les dimensions de Vilassar de Mar.



L'EDUCACIÓ A VILASSAR DE MAR

La llarga tradició d'escola a Vilassar de Mar avala un ensenyament acadèmic d'alta qualitat. Un professorat molt qualificat, les metodologies més innovadores, una constant renovació pedagògica i mesures d'atenció a la diversitat, són algunes de les característiques que destaquen en els nostres projectes educatius. A més, l'Ajuntament vetlla molt de prop per la qualitat de l'educació, posant tots els recursos econòmics, estructurals i de serveis que té al seu abast a disposició dels centres:

- Impulsant la lectura en tots els grups d'edat, de forma transversal: Pla de lectura.
- Donant suport a estudiants i famílies: Ajudes a l'estudi.
- Fomentant diverses pràctiques esportives, amb activitats d'iniciació en horari lectiu (tennis, natació, atletisme, escalada i judo).
- Fomentant la participació infantil i la cultura democràtica: Consell d'Infants.
- Dotant econòmicament els centres, per donar suport a les activitats educatives i les celebracions de caràcter cultural.
- Fomentant el gust pel teatre, posant-lo a l'abast de tots els infants: Anem al Teatre.
- Desenvolupant les competències d'autonomia i iniciativa personal: Cultura Emprenedora a l'escola.
- Impulsant l'estalvi energètic a través de projectes específics.
- Fomentant la salut física, emocional i social: Educació per a la salut. A més de la participació de tots els centres en la Comissió d'Estils de Vida Saludable (CEdVS).

- Posant a disposició dels centres tots els equipaments municipals (biblioteca, espais culturals, poliesportiu, piscina...).
- Vetllant per la seguretat i l'autonomia dels infants als carrers del poble, mitjançant l'educació vial.
- Oferint xerrades i tallers monogràfics adequats als interessos i necessitats educatives.
- Premiant l'esforç i l'excel·lència.
- Mantenint les instal·lacions dels centres.

Totes aquestes accions són trets diferencials d'aquest municipi que reverteixen directament en la qualitat educativa i de la igualtat d'oportunitats per a tot l'alumnat.

L'OFERTA EDUCATIVA A VILASSAR DE MAR

Vilassar de Mar és una zona única que inclou una oferta educativa completa. Hi ha llars d'infants municipals i privades, escoles d'educació infantil i primària públiques i una escola concertada religiosa. També hi ha dos instituts públics adscrits a aquests centres educatius que ofereixen ESO i estudis de batxillerat. L'oferta es completa amb la formació per a adults: escola d'adults, activitats del Consorci per a la Normalització Lingüística (CPNL) i formació contínua. Tots aquests centres educatius treballen en estret vincle per donar continuïtat, des que arriben a la llar d'infants fins a l'ESO i el batxillerat, fent traspàs de la informació que ajuda i/o afavoreix el pas d'una etapa a l'altra i la integració de l'alumnat. Totes les accions es complementen amb els programes per a adults, que garanteixen el retorn al sistema educatiu i la formació al llarg de la vida.



De l'Escola Bressol fins a finalitzar els estudis obligatoris o postobligatoris, els centres comparteixen el mateix objectiu: potenciar al màxim les capacitats dels infants, tendint a l'excel·lència educativa, tot respectant el seu ritme d'aprenentatge. Així doncs, ofereixen una formació que facilita que l'alumnat esdevingui competent, desenvolupant les seves capacitats i descobrint i potenciant les seves aptituds. En definitiva, aprendre a ser, aprendre a estar i aprendre a fer. Els centres també comparteixen els



mateixos valors ètics i socials i fomenten l'esforç, la responsabilitat, el respecte i la solidaritat, l'empatia, l'autonomia i l'esperit crític. La proposta pedagògica es complementa amb colònies, sortides culturals, de convivència, de cohesió de grup, de descoberta de l'entorn... També hi ha una àmplia oferta d'activitats extraescolars i, en general, es participa molt activament en la vida del poble. En tots els cicles i etapes educatives hi ha un contacte continu professor/mestre – alumnat - família, a més d'un seguiment acadèmic individualitzat, la qual cosa contribueix de manera eficaç en l'educació i la formació d'infants i joves. Els criteris generals i complementaris d'admissió d'alumnes i els barems del procés de preinscripció del curs 2026–2027 es donaran a conèixer quan es publiquin al DOGC. Es podran consultar a través de la web de la Generalitat de Catalunya <https://preinscripcio.gencat.cat> i la pàgina web municipal www.vilassardemar.cat. També podeu demanar informació als centres.

EDUCACIÓ INFANTIL: Un entorn afectiu on aprendre a desenvolupar-se:

- Acolliment de l'infant i seguiment individual de la seva adaptació a l'escola
- Descoberta i desenvolupament de les capacitats i habilitats
- Desenvolupament de la motricitat a través del joc i d'exercicis dirigits
- Racons d'experimentació
- Foment de l'expressió artística
- Descoberta de l'entorn proper
- Foment de l'adquisició d'hàbits i rutines
- Acompanyament i relació directa amb les famílies

EDUCACIÓ PRIMÀRIA: Temps de socialització i d'adquisició d'aprenentatges significatius:

- Investigació, experimentació i reflexió de les ciències i l'entorn
- Tallers per desenvolupar diferents competències
- Projectes en llengua anglesa
- Participació en projectes europeus per a la millora de la qualitat educativa
- Personalització de l'aprenentatge
- Iniciació als esports en horari lectiu i extraescolar
- Treball amb organització flexible
- Situacions d'aprenentatge de projectes globalitzats
- Respecte pel medi ambient
- Promoció de la convivència escolar i la gestió positiva dels conflictes

- Ús de la competència digital en les diferents àrees
- Participació en activitats de caràcter cultural i celebracions del municipi

ESO: Un pas endavant en la seva maduració personal i social

- Currículum adequat als diferents aprenentatges
- Pla personalitzat d'acolliment dels alumnes i les famílies a la nova etapa
- Treball de camp, experimentació i síntesi
- Formació en noves tecnologies
- Resolució de conflictes i mediació
- Oferta d'una segona llengua estrangera opcional
- Projectes d'innovació en llengües estrangeres i tecnologia

BATXILLERAT: Preparació per a la Universitat

- Àmplia oferta de matèries
- Orientació académico-professional a l'alumnat
- Viatges culturals a la resta d'Espanya i a l'estranger
- Visites guiades a la Universitat
- Aprofundiment en les tècniques de treball i de recerca
- Presentació de l'alumnat a premis i projectes

FORMACIÓ D'ADULTS

- Escola d'adults: graduat en ESO, curs preparatori per a l'accés directe a tots els cicles de Grau Mitjà (CAM), preparació proves CFGS, preparació proves accés a la universitat, formació instrumental, cursos d'anglès i d'informàtica, cursos de català i castellà, tallers de lectura.
- Consorci per a la Normalització Lingüística (CPNL). Cursos de català, des del nivell inicial fins al superior. Voluntariat per la llengua. Assessorament lingüístic.
- Formació contínua i formació al llarg de la vida.

L'Ajuntament de Vilassar de Mar, conjuntament amb els centres educatius, desenvolupa un ampli grup de programes educatius en horari escolar que enriqueixen les propostes curriculars i faciliten la connexió dels temps i espais educatius de la vida dels infants i joves. A més, tots els centres educatius de la població reben suport econòmic directe de l'Ajuntament per recolzar i promocionar activitats culturals als centres. Anar als centres educatius del poble és formar part del seu ecosistema vital.

E

nsenyament

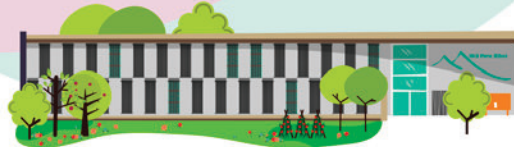
A VILASSAR DE MAR



ESCOLA BRESSOL MPAL. LA BRESSOLETA

Codi: 08072449

Av. Montevideo, 217
Telèfon 93 198 00 39
a8069967@xtec.cat
labressoleta.com



INSTITUT PERE RIBOT

Codi: 08057254

Santa Eulàlia, 93 - 99
Telèfon 93 750 07 08
institut@inspereribot.cat
inspereribot.cat



ESCOLA BRESSOL PATUFET

Codi: 08058738

Sant Magí, 4
Telèfon 617 51 37 25
ester.patufet@gmail.com



ESCOLA DEL MAR

Codi: 08040060

Jeroni Anyé, 2-12
Telèfon 93 759 08 90
a8040060@xtec.cat
escoladelmar.cat



ESCOLA ELS ALOCS

Codi: 08058374

Santa Eulàlia, 101-103
Telèfon 93 754 20 15
ceipelsalocs@xtec.cat
agora.xtec.cat/esc-elsalocs



1

Ma de Carles II



3

Jeroni Anyé

Santa Eulàlia

Santa Eugènia

Santa Maria

Alsina

Maria Vidal

Sant Genís

Sant Ig



4



2



5

Pl. Ajur



ESCOLA VAIXELL BURRIAC

Codi: 08041696

Av. Eduard Ferrés, 81

Telèfon 93 759 01 85

a8041696@xtec.cat

agora.xtec.cat/ceip-vaixell-burriac-vilassar

1 CENTRE DE FORMACIÓ D'ADULTS ELS AMETLLERS

Manuel de Falla, 1 | cfaelsametllers.cat

Telèfon 93 759 36 94 | a8057059@xtec.cat

2 CONSORCI PER A LA NORMALITZACIÓ LINGÜÍSTICA

Espai Galbany - c. Sant Roc, 2 | cpnl.cat

Telèfon 93 754 03 39 ext. 2423 | vilassardemar@cpnl.cat

3 BIBLIOTECA MPAL. ERNEST LLUCH I MARTÍN

Sta. Eulàlia, 66

4 CENTRE CULTURAL CAN BISA

Montserrat, 2

5 AJUNTAMENT DE VILASSAR DE MAR

Pl. l'Ajuntament, 6



ESCOLA BRESSOL MPAL. LA BRESSOLETA

Codi: 08069967

Av. Eduard Ferrés, 168

Telèfon 93 759 36 62

a8069967@xtec.cat

labressoleta.com



ESCOLA PÉREZ SALA

Codi: 08026749

Av. Montevideo, 40

Telèfon 93 759 12 57

a8026749@xtec.cat

escolaperezsala.cat



INSTITUT VILAZARA

Codi: 08046803

Av. Eduard Ferrés, 101

Telèfon 93 750 63 66

iesvilatzara@xtec.cat

vilatzara.com



ESCOLA CONCERTADA FRANCISCANES VILASSAR DE MAR

Codi: 08026762

Av. Montevideo, 14

Telèfon 93 759 16 87

a8026762@xtec.cat

franciscanesvilassardemar.org



LLAR D'INFANTS BAMBI

Codi: 08051963

Dr. Masriera, 32

Telèfon 93 759 51 74

bambi.vilassar@hotmail.com

llardinfantsbambi.com

