

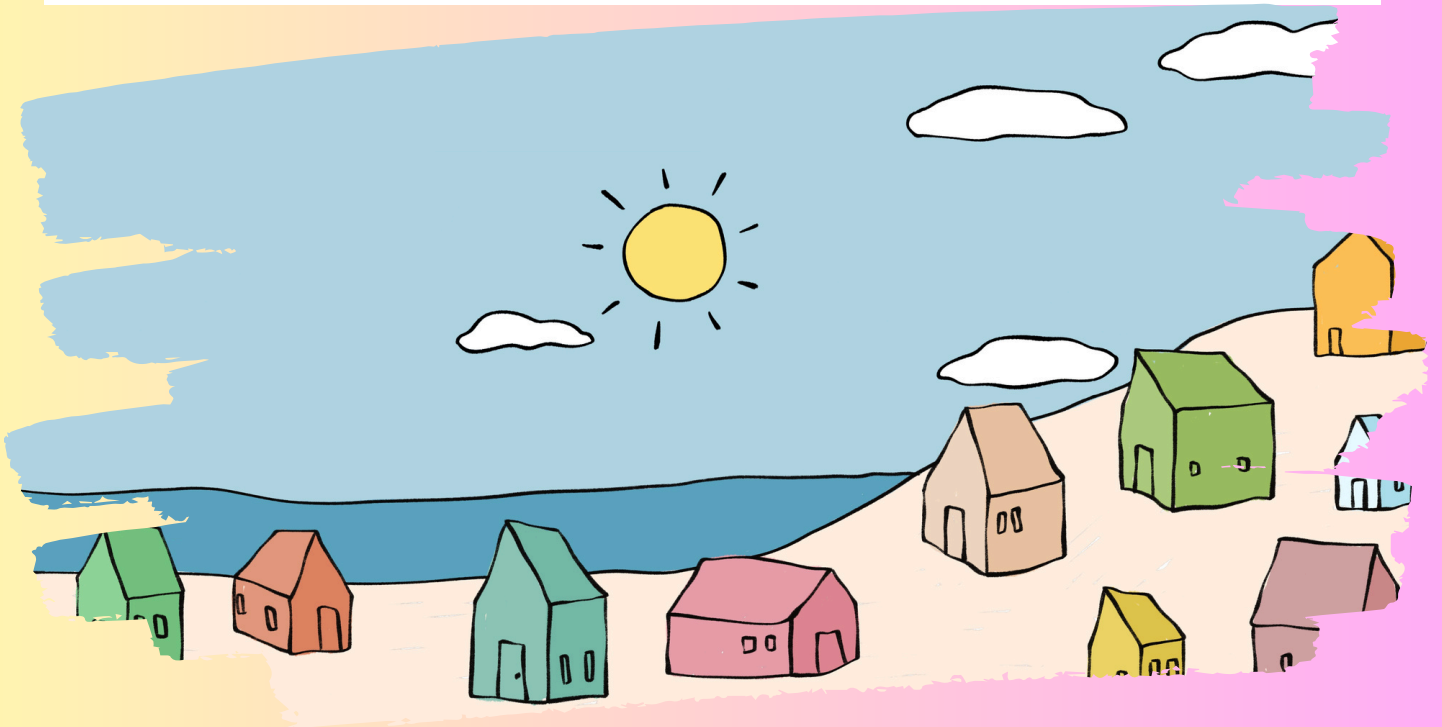


615140442 - Angèlica

ESCOLA PÉREZ SALA, VILASSAR DE MAR
casalvilassardemar@naifarlleure.es

CASAL D'ESTIU 2024

EL POBLE DELS COLORS PERDUTS



ÍNDEX

- 1 Nosaltres
- 2 Centre d'interés i objectius
- 3 Dades generals
- 4 Calendari de setmanes
- 5 Què hem de dur al casal?
- 6 Preguntes freqüents
- 7 Model d'horari

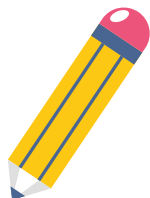
1. NOSALTRES



LA COOPERATIVA

Naïfar SCCL és una cooperativa de mestres de diferents especialitats i professionals del lleure que neix a l'any 1999 amb l'objectiu de **donar qualitat educativa a les activitats que es realitzen a les escoles fora de l'horari lectiu**, i també donant suport a la pròpia escola dins la jornada lectiva.

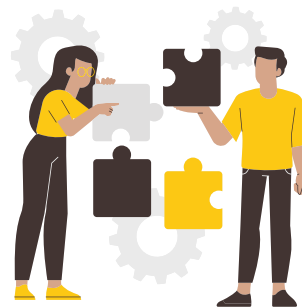
QUÈ OFERIM?



Un **projecte educatiu** d'acord amb l'escola i les famílies. Activitats extraescolars, casals de lleure, campus esportius, gestió integral de clubs esportius, monitoratge a menjadors, acompanyament d'activitats, organització d'activitats de lleure per als més petits i organització d'esdeveniments esportius entre d'altres.

L'EQUIP

El nostre equip de monitors i monitores és el que ens fa cada vegada més grans. La seva vocació, la seva responsabilitat i les seves ganes de donar-ho tot amb els nens i nenes fan que les activitats tinguin l'aprenentatge i la diversió com als seus principals eixos.



NAÏFAR I ELS CASALS

Els casals pretenen proporcionar un punt de trobada pels infants en un espai on es desenvolupen diferents activitats que ajuden al seu desenvolupament integral i alhora incideixen sobre les necessitats existents en les famílies i barris.

Tots els casals són plantejats des d'una:

VISIÓ EDUCATIVA



Les activitats plantejades potencien l'**educació en valors** mitjançant jocs, activitats de grup i també mitjançant el model del monitor/a. Des de Naïfar potenciem valors com el respecte, igualtat d'oportunitats, esperit crític, el progrés (responsabilitat, autonomia, sostenibilitat...), i la llibertat.

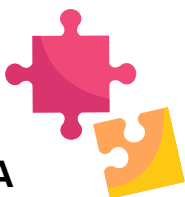
També es treballa l'adquisició d'hàbits saludables i sostenibles, d'higiene i salut, d'alimentació i d'organització del temps.

VISIÓ SOCIAL



Busquem la complicitat amb l'**entorn social** de l'activitat, la **integració** i el **treball en xarxa amb associacions** i activitats públiques que puguin tenir relació. Les programacions s'adeqüen, a més a més, a la realitat propera de l'activitat, utilitzant-les com a mitja per transmetre la cultura i tradicions pròpies i novingudes, i esdevenir així un espai d'enriquiment cultural, d'identificació i descoberta.

VISIÓ LÚDICA



En tot moment, des del primer a l'últim dia, del matí a la tarda, les programacions i l'actitud dels monitors motiva la diversió i l'entreteniment dels infants, potencia les experiències intenses (que no perilloses) i l'aprenentatge mitjançant les vivències.

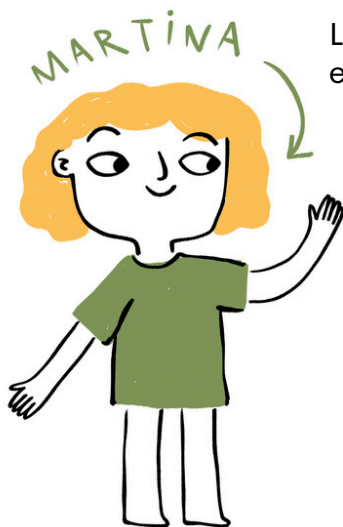
2. CENTRE D'INTERÉS I OBJECTIUS

INTRODUCCIÓ

Hi havia una vegada un poble que estava ple d'alegria i felicitat. Els seus habitants, cantaven, ballaven, feien festes... Fins que un dia va venir un tifó molt i molt fort i es va endur tots els colors, convertint el poble en el poble dels colors perduts. La Martina i el Martí són dos infants molt eixerits que, amb l'ajuda d'un personatge molt divertit i alhora estrafolari anomenat Mag Garibaldi Pintarí, volen tornar a omplir tot el poble de colors. Però sols no podran! Els hi vols donar un cop de mà??? T'esperem!!



OBJECTIUS DEL CENTRE D'INTERÉS



L'objecte final del centre d'interès d'aquest any, el podríem emmarcar en els següents punts:

- Relacionar cada color amb algun aspecte de la natura i d'aquesta manera aprendre a ser respectuosos amb el medi ambient.
- Descobrir com són les nostres emocions i com les poden gestionar.
- Potenciar la creativitat i el treball d'equip.
- Treballar mitjançant el joc els valors de les 6'C.
- Fomentar l'ús dels espais públics com a lloc de trobada, de convivència, de joc.
- Crear cohesió entre jocs, tallers i natura.
- Prendre consciència sobre el canvi climàtic i que poden fer per tal de frenar-ho.
- Fomentar i reflexionar sobre la cultura de la pau.



OBJECTIUS GENERALS

Els objectius generals en què s'ha d'assentar el desenvolupament educatiu del Casal de lleure i/o esportiu han de ser un viu reflex dels continguts, els valors, i els resultats que pretenem assolir.

- Educació en valors.
- Reforçar els hàbits d'higiene i salut.
- Afavorir i reforçar un clima de convivència i respecte.
- Potenciar la creativitat i la participació.
- Tenir en compte les necessitats individuals i grupals.
- Afavorir la implicació dels pares, mares i tutors/es en el Casal.
- Potenciar l'obertura i la participació de l'activitat en la dinàmica del barri i/o municipi on està situat.



PRINCIPIS PEDAGÒGICS

Coeducació
Esperit crític
Corresponsabilitat
Grups d'edat

Descobriment de
les potencialitats
Cooperació
Autonomia

Creativitat
Normativa
Diversió
Participació

OBJECTIUS ESPECÍFICS



Partint dels objectius generals que ens pauta el projecte general d'estiu, sorgeixen els objectius específics que regeixen el desenvolupament del centre d'interès. Aquests en són alguns:

- Descobrir diferents aspectes de la natura tot relacionant-ho amb els colors proposats (les flors, el bosc, el sistema solar, el mar i la terra i el desert).
- Ser respectuosos amb el medi natural que ens envolta.
- Potenciar diferents valors positius del nostre caràcter amb les óC dels valors (cooperació, compromís, coeducació, confiança, companyerisme i coratge).
- Conèixer, prendre consciència i gestionar les nostres emocions.
- Fomentar la solidaritat creant un mercat solidari amb les creacions dels diferents tallers
- Fomentar la creativitat en els tallers.
- Aprendre nocions de robòtica.(realitzarem dos tallers durant el casal).
- Aprendre a resoldre els conflictes que puguin aparèixer durant l'activitat.
- Respectar el desenvolupament cognoscitiu de cada nen/a.
- Afavorir que els infants recuperin l'entorn com espai de joc.

3. DADES GENERALS



REUNIÓ INFORMATIVA

Es durà a terme una reunió informativa presencial sobre el casal el dimecres **8 de maig** a les **17:30h** a les instal·lacions de la Sala Roser Carrau (Carrer de Montserrat, 8. Vilassar de Mar).



Inici casal: dia 26 de juny.
Casal : Del 26 de juny al 2 d'Agost.
Lloc: Escola Pérez Sala

PREUS SETMANA DEL 26 AL 28 DE JUNY

HORARIS	PREUS	DESCOMPTE 5% *
Acollida (8h - 9h)	4€/dia 9€/setmana	
Matí (9h - 13h)	32€	30,4€
Matí + dinar (9h - 15h)	56€	53,2€
Tot el dia (9h - 17h)	65€	61,75€

PREUS SETMANA COMPLETA

HORARIS	PREUS	DESCOMPTE 5% *
Acollida (8h - 9h)	4€/dia 15€/setmana	
Matí (9h - 13h)	53,50€	50,80€
Matí + dinar (9h - 15h)	93,50€	88,80€
Tot el dia (9h - 17h)	108€	102,60€

- El dia de l'excursió l'horari és de 9 a 17h.
- El dia de l'excursió el dinar s'ha de dur de casa.

*Descompte 5% per a famílies monoparentals i/o nombroses (no inclou acollides).

Preu dinar esporàdic: **9,50€(fins les 15h) 14,50€(fins les 17h)**



SERVEI DE MENJADOR

Servei de menjador a càrrec d'**Ecomenja**.

INSCRIPCIONS

Les inscripcions es podran realitzar del **9 de maig al 7 de juny** via on-line fent "clic" al següent **enllaç**.



Els dies 6 i 7 de juny la inscripció es podrà realitzar de manera presencial a l'escola Vaixell Burriac en horari de 16:30h a 19h (despatx d'extraescolars).

La inscripció quedarà formalitzada un cop feta la totalitat del pagament de les setmanes inscrites al final del formulari d'inscripció.

Juntament amb la inscripció s'ha d'adjuntar la següent documentació:

- Foto mida carnet de l'infant.
- Fotocòpia del CAT Salut.
- Fotocòpia del carnet família monoparental (si s'escau).
- Fotocòpia del carnet família nombrosa (si s'escau).



El pagament s'haurà de realitzar a través de targeta bancària des del mateix formulari d'inscripció.

En cas que tingueu qualsevol dubte o necessiteu qualsevol aclariment realitzant la inscripció, us podeu posar en contacte amb nosaltres al telèfon 615140442 (Angèlica) o bé ens podeu enviar un correu electrònic a casalvilassardemar@naifarlleure.es.

4. CALENDARI DE SETMANES

- **1a Setmana del 26 al 29 juny.** EL VERMELL i les flors.

Emoció: Ràbia/Enuig

Valor: Cooperació

- **2a Setmana del 1 al 5 de juliol:** EL VERD i el bosc.

Sortida: Parc del Santuari Corredor Montnegre (gincana de muntanya).

Emoció: Tranquil·litat/pau

Valor: Compromís

- **3a Setmana del 8 al 12 de juliol:** El LILA i la fantasia

Sortida: Illa fantasia (primària) Piscina d'Alfou (infantil).

Emoció: Amor

Valor: Coeducació

- **4a Setmana del 15 al 19 de juliol :** El GROC i el sistema solar.

Excursió: Cosmocaixa

Emoció: Alegria

Valor: Confiança

- **5a Setmana del 22 al 26 de juliol:** El BLAU i el mar

Excursió: Nit al casal + mercat solidari.

Emoció: Tristesa

Valor: Companyerisme

- **6a Setmana del 29 de juliol al 2 d'Agost:** El MARRÓ i la terra i el desert

Activitat complementària: sortida matinal a la platja (primària). Jocs especials d'aigua (infantil).

Emoció: Por

Valor: Coratge

5. QUÈ HEM DE DUR AL CASAL?

—	EDUCACIÓ INFANTIL
—	Paquet de tovallolletes
—	Bata per tallers
—	Ampolla d'aigua
—	Una bossa amb muda de recanvi
—	Crema de protecció solar/Gorra
—	Banyador/xancletes/tovallola
—	EDUCACIÓ PRIMÀRIA
—	Paquet de tovallolletes
—	Bata per tallers
—	Ampolla o cantimplora
—	Crema de protecció solar/Gorra
—	Banyador/xancletes/tovallola

Aquest és el material bàsic que haureu de dur de casa, cada setmana demanarem material específic si s'escau i si les activitats programades ho requereixen.

Tot ha d'estar marcat amb el nom i cognom de l'infant.

6. PREGUNTES FREQUENTS

● **Puc fer la inscripció setmana per setmana?**

Podeu fer la inscripció setmana a setmana o repetir setmanes, sempre que ens aviseu i hagin places disponibles, com a molt tard, el dimarts de la setmana anterior.

● **Quina és la ràtio de grups i com estan distribuïts?**

La ràtio és de 1/10 per grup (decret 267/2016). Els grups els intentem distribuir per edats.

● **Podem recollir al nen/a fora dels horaris de sortida?**

No es podran recollir als infants fora de l'horari establert a no ser que sigui una causa de força major.

● **Farem excursions?**

Si que en farem algunes sortides al llarg del casal, tant sortides matinals com sortides de tot el dia.

● **Si no volem anar d'excursió es podem quedar al casal?**

Totes les excursions estan pensades per a totes les edats i aquell dia no es quedarà cap monitor en el casal.

● **Ens podem quedar a dinar de forma puntual?**

No hi ha cap problema per quedar-se a dinar de forma puntual. S'haurà d'avisar al director/a del casal a primera hora del matí i fer el pagament puntual del dinar.

● **Posareu crema solar als infants?**

Cada infant haurà de venir de casa amb la crema solar ja posada. Tot i això durant el dia anirem posant crema a tots els infants.

7. MODEL D'HORARI

HORA	DILLUNS	DIMARTS	DIMECRES	DIJOUS	DIVENDRES
9h - 9,30h	BENVINGUDA	BENVINGUDA	BENVINGUDA	BENVINGUDA	BENVINGUDA
9,30h - 10,15h	JOCS DE BENVINGUDA	JOCS D'EXTERIOR	SORTIDA	ACTIVITAT EN ANGLÈS	<u>TALLER 1</u>
10,15h - 11h	ESMORZAR	ESMORZAR		ESMORZAR	ESMORZAR
11h - 12h	ENS VISITA EL PERSONATGE DE LA SETMANA + <u>TALLER 1</u>	<u>TALLER 1</u> (EDUCACIÓ INFANTIL) TALLER ROBÒTICA (EDUCACIÓ PRIMÀRIA)		JOCS D'EXTERIOR/ RUIXADA	GIMCANA / JOC DE PISTES/ JOC D'AIGUA
12h - 13h	<u>TALLER 1</u>	JOCS D'EXTERIOR/ RUIXADA		<u>TALLER 1</u>	
13h - 15h	DINAR	DINAR		DINAR	DINAR
15h - 15,45h	RACÓ DE CONTES/LECTURA	RACÓ DE CONTES/LECTURA		RACÓ DE CONTES/LECTURA	RACÓ DE CONTES/LECTURA
15,45h - 16,45h	JOCS DE TAULA	<u>TALLER 2</u>		<u>TALLER 2</u>	<u>TALLER 2</u>
16,45h - 17h	RECOLLIM	RECOLLIM		RECOLLIM	RECOLLIM



CASAL D'ESTIU '24
Dossier propietat de Naifar Scl